

「ひなと天神様の蔵めぐりグランプリ」2023開催!

参加無料 お気に入りを投票してプレゼントをゲット!

投票基準
 ・参加店の雰囲気及び接客対応
 ・飾り付け
 ・お気に入りの雛人形や天神様

特典内容
 ・グランプリとなった参加店に投票された方の中から、抽選で1名様に1万円相当の地場産品をプレゼント!!
 さらに抽選で5名様に5千円相当の地場産品をプレゼント!
※当選は賞品の発送をもってかえさせていただきます。

参加方法
 ・各参加店に掲示しております投票専用QRコードを読み取り投票ください。
※今回よりQRコードのみの投票受付となります。
 ※参加店ごとにQRコードは異なっております。1店舗1投票のみ有効とさせていただきますが、複数店舗への投票は可能となっておりますので、是非、多くの店舗の雛人形・天神様をご覧ください投票ください。



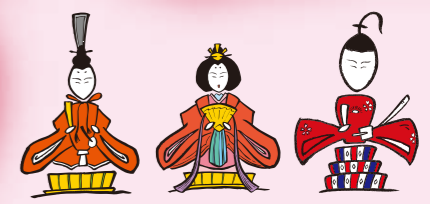
前回のグランプリ受賞雛人形(中倉餅本舗)

「ひなと天神様の蔵めぐり」は新型コロナウイルス感染症の拡大防止に努めながら実施いたします



◆皆様のご理解とご協力をお願いいたします◆

第16回 ひなと天神様の蔵めぐり



期間 令和5年2月11日(土)～3月3日(金)

参加店の都合により展示する日が変更になる場合があります。あらかじめご了承ください。

お買物は、レトロ横丁商店街で!!

<p>下町南部商工振興会</p>	<p>配達・ご注文何でもご相談下さい。 喜多方市中央通り商店街振興組合</p>	<p>喜多方市仲町商店街振興組合</p>
<p>麺と枝 曾我製麺</p>	<p>風情ある蔵のまちなみ 会津北方小田付郷町衆会</p>	<p>くすり・化粧品・銃砲火薬類 創業享保元年 お守りします あなたの美と健康 300年の力で... (有)冠木薬店 喜多方市中央通り TEL 0241-22-0053</p>
<p>弥右衛門酒醸造元 合資会社 大和川酒造店 〒966-0861 福島県喜多方市字寺町4761 TEL0241(22)2233 FAX0241(22)2223 フリーダイヤル 0120-60-2233 http://www.yauemon.co.jp</p>	<p>河京の喜多方ラーメン 株式会社 河京 〒966-0902 福島県喜多方市松山町村松字常磐町2681 TEL0241-22-0875 通販はこちら 河京 検索</p> <p>一般社団法人 喜多方観光物産協会 KITAKATA Tourist Product Association TEL: 0241-24-5200 喜多方 観光 検索</p>	



主催 / 会津喜多方商工会議所
 主管 / 蔵のまちなかギャラリー実行委員会
 後援 / (一社)喜多方観光物産協会・会津喜多方商工会議所女性会・福島民報社・福島民友新聞社
 お問い合わせ / 会津喜多方商工会議所内 TEL 0241(24)3131 喜多方市字沢ノ免7331

第16回

ひなと天神様の蔵めぐり

2/11 (土) ~ 3/3 (金)

令和5年

市内の観光案内所・西四ツ谷・観光案内所・喜多方駅観光案内所・喜多の郷観光案内所・旧甲斐家蔵住宅観光案内所には、ひなと天神様の蔵めぐりのパンフレットがございます。
※参加店の定休日によりご覧にならない場合があります。
※3月3日(金)前に終了する参加店もございますのであらかじめご了承ください。

喜多方プラザ

蔵の里

i : 観光案内所

P : 駐車場

☕ : 喫茶・ご休憩

西

蔵めぐり案内所
蔵めぐり案内所
蔵めぐり案内所

菅原町・駅前エリア

会津天神 会津天神様は会津の郷土玩具の一つで、張子子でできた人形です。今から約400年前、藩主・蒲生氏郷が会津の産業発展のため、京から職人を呼び寄せて作らせたのが始まりとされ、東北最古の張子といわれています。
会津天神様は「学問の神様」として広く親しまれている菅原道真公を祀ったものです。会津では男の子が生まれると、賢く・素直に成長しますようにと願い、会津天神を贈る習慣があります。この天神様は三月の桃の節句に飾るのが習わしです。会津天神のとても上品で端麗な顔は日本一ともいわれています。

JR喜多方駅

喜多方駅観光案内所 ※ひなと天神様の蔵めぐりのパンフレットを
設置しております。

至 会津坂下

南

北 至 米沢
喜多方温泉郷

喜多の郷観光案内所 ※ひなと天神様の蔵めぐりの
パンフレットを設置しております。

峰の雪酒造場

志ぐれ亭
TEL.0241-24-4905
喜多方駅より
車で15分

らーめん 一平
● コメリ
● 松山店
至市内

旧甲斐家蔵住宅
観光案内所
※ひなと天神様の
蔵めぐりの
パンフレットを
設置しております。

マナーよくご見学ください。
この催しは各家の御好意で行われております
● 出入りの際は家の人にあいさつを
お願いいたします。
● 展示物には触らないでください。
— 楽しく続けるために御協力を —

が参加店です

諏方神社

寺町

上町

小荒井エリア



北町

西町

東町

小田付エリア

南町

東

喜多方市役所

市役所通り

西四ツ谷観光案内所 ※ひなと天神様の蔵めぐりの
パンフレットを設置しております。



ひなと天神様の蔵めぐり特設 HP

各参加店の定休日・営業時間等詳細は、左記 QR コードよりご確認ください。

前回のグランプリ受賞店舗

山中煎餅本舗

警察署 曾我製麺

愛眼堂メガネ 喜多方店

モスバーガー 会津喜多方店

蔵屋敷 あづまさ
・無休 9:00~17:00
喜多方市宇東町4109
☎0241-24-5000 fax. 24-3055
http://www.kuranomachi.com/

蔵人 cafe
牛が目印! 喜多方笑顔一軒店
株式会社 しいたに 福島県喜多方市宇東一丁目4647
URL: http://www.kitakata-sake.club/

喜多方市宇東谷地田 七三九三三三 (市役所通り)
田原屋菓子店
TEL: 0241-22-0711

西東京名物 旭のかりん糖
喜多方店
Tel. Fax. 0241-23-5201
〒966-0086 福島県喜多方市宇西四ツ谷180-2

塗りのうたわでくつき時間...
珈琲蔵 ぬりの里
喜多方市宇東町891-1
TEL: 0241-22-0711

有限会社 五十嵐印刷
代表取締役 五十嵐健展
喜多方市宇東町 122-2
TEL (0241) 22-1064 FAX (0241) 23-0968

ひなと天神様の蔵めぐり参加店
こちらのマークが参加店の目印です。