

# 「ひなと天神様の蔵めぐりグランプリ」2024開催!

**参加無料** お気に入りを投票してプレゼントをゲット!

**投票基準**

- ・参加店の雰囲気及び接客対応
- ・飾り付け
- ・お気に入りの雛人形や天神様

**特典内容**

- ・グランプリとなった参加店に投票された方の中から、抽選で1名様に1万円相当の地場産品をプレゼント!!
- ・さらに抽選で2名様に5千円相当の地場産品をプレゼント!

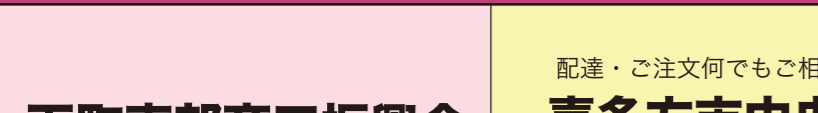
※当選は賞品の発送をもってかえさせていただきます。

**参加方法**

- ・各参加店に掲示しております投票専用QRコードを読み取り投票ください。
- ※QRコードのみの投票受付となります。
- ※参加店ごとにQRコードは異なっております。1店舗1投票のみ有効とさせていただきますが、複数店舗への投票は可能となっておりますので、是非、多くの店舗の雛人形・天神様をご覧ください投票ください。

**投票専用QRコード**

**前回のグランプリ受賞店**



**無料** \*蔵の街並みと歴史あるおひな様\*



**ひなミュージアム**

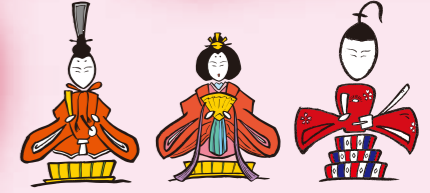
\*見どころ\*

女の子の健やかな成長を願うと共に、古き良き传统文化の魅力を発信するため、市民の方の善意により集まった雛人形を展示しております。思わずほっこり、心なごむ素朴なお雛様をご覧ください。

**【場所】**

- ◇北宮諏方神社 (市内諏訪 59) ※不在の場合もありますのでご了承ください
- ※開催時間 9:30 ~ 12:00・13:30 ~ 16:00
- TEL:0241-23-0243
- ◇喜多方ラーメン神社 (市内二丁目 4662)
- ※開催時間 10:00 ~ 15:00(定休日:なし)
- TEL:0241-23-6464

# 第17回 ひなと天神様の蔵めぐり



**期間 令和6年2月10日(土)~3月3日(日)**

参加店の都合により展示する日が変更になる場合があります。あらかじめご了承ください。



## お買物は、レトロ横丁商店街で!!

<p><b>下町南部商工振興会</b></p>	<p>配達・ご注文何でもご相談下さい。</p> <p><b>喜多方市中央通り商店街振興組合</b></p>	<p><b>喜多方市仲町商店街振興組合</b></p>
<p>麺と枝</p> <p>曾我製麺</p>	<p>風情ある蔵のまちなみ</p> <p><b>会津北方小田付郷町衆会</b></p>	<p>&lt;すり・化粧品・銃砲火薬類&gt;</p> <p>創業享保元年 お守りします あなたの美と健康 300年の力で...</p> <p><b>(有)冠木薬店</b></p> <p>喜多方市中央通り TEL 0241-22-0053</p>
<p>弥右衛門酒醸造元</p> <p>合資会社 <b>大和川酒造店</b></p> <p>〒966-0861 福島県喜多方市字寺町4761 TEL0241(22)2233 FAX0241(22)2223 フリーダイヤル 0120-60-2233 http://www.yauemon.co.jp</p>	<p>「破顔一笑」の世の中へ</p> <p>一般社団法人 <b>喜多方観光物産協会</b></p> <p>KITAKATA Tourism Product Association</p> <p>TEL: 0241-24-5200</p> <p>喜多方 観光 検索</p>	

主催 / 会津喜多方商工会議所  
 主管 / 蔵のまちなかギャラリー実行委員会  
 後援 / (一社)喜多方観光物産協会・会津喜多方商工会議所女性会・福島民報社・福島民友新聞社  
 お問い合わせ / 会津喜多方商工会議所内 TEL 0241(24)3131 喜多方市字沢ノ免7331