



# 無料 ひなミュージアム

期間：平成28年2月6日(土)~3月3日(木)  
開館時間：10:00~15:00(土・日16:00まで 定休日:水曜日)  
場所：ふれあい通り 旧嶋新商店三十八間蔵

大迫力 福島初! 巨大雛壇の展示



旧嶋新商店三十八間蔵は元々は荒物雑貨屋の商品蔵でした。店舗蔵、座敷蔵と母屋、そして4棟の商品蔵と続く建物は三十八間の長さとなり、そこから三十八間蔵と呼ばれています。

ぐるっと会津のひなめぐり開催中!  
ぐるっと周って集めようスタンプラリー  
6市町村のスタンプすべて集めた方には抽選で各地区5名様(合計30名様)に特産品をプレゼント!

おもてなしの小路  
ひなミュージアムに面するふれあい通り(仲町・中央通り区間)は地下水循環による無散水融雪道路となっております。ひなの蔵めぐり、まちなか散策をお楽しみください。

工作コーナー  
小法師など自分だけのオリジナルひな人形をつくろう。  
場所：ひなミュージアム

甘酒・お茶サービス  
まちなか散策に疲れたら、ひなミュージアムでひと休み ほっと一息

お花プレゼント  
3月3日10:00~お花の鉢植えを抽選によりプレゼントします!(無くなり次第終了)  
場所：ひなミュージアム

第11回

# ひなの蔵めぐり



期間 平成28年 2月6日(土)~3月3日(木)  
参加店の都合により展示する日が変わる場合があります。あらかじめご了承ください。

お買物は、ふれあい通り商店街で!!

下町南部商工振興会	配達・ご注文何でもご相談下さい。 喜多方市中央通り 商店街振興組合	喜多方市仲町商店街 振興組合
-----------	---	-------------------

風情ある蔵のまちなみ

会津北方小田付郷  
町衆会

河京  
黄色いパッケージでおなじみの  
河京の喜多方ラーメン

株式会社 河京 〒966-0902 福島県喜多方市松山町村松字常磐町2681 TEL0241-22-0875 通販はこちら

熟成した麺と技

曾我製麺

福島県喜多方市関柴町上高領字宮越 517-18  
TEL (0241) 22-4020 FAX (0241) 22-4023

十割そば・田楽・甘味  
夜のご予約も受付ます。  
ひなの蔵めぐり期間中甘酒サービス

蔵見世

喜多方市中央通り Tel 22-2886

各種タクシー(観光・代行・軽福祉・ANA マイル)は蔵のマーク

はないち  
ハセータクシー

喜多方市字谷地田 7434-2 ☎0120-13-0871  
TEL (0241) 22-0871

きたかた喜楽里博

4月1日(金) ~ 6月30日(木)

イベントなどのご予約とお問い合わせ先  
きたかた喜楽里博運営委員会事務局 (喜多方観光物産協会内)  
TEL: 0241-24-5200 FAX: 0241-24-5284  
Mail: kirari@kitakata-kanko.jp

街の中心に位置し、観光やビジネスに最適です

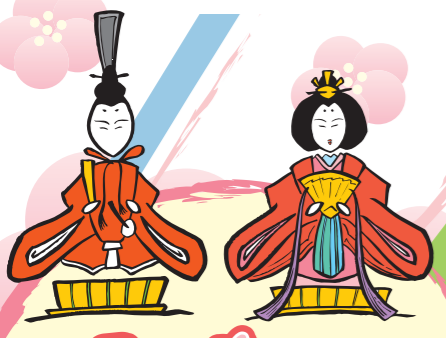
喜多方  
GA グリーンホテル

〒966-0819 喜多方市字2丁目4664番地  
TEL (0241) 22-0011 (代) FAX (0241) 22-0116  
http://www.akina.ne.jp/green/h/



主催 / 蔵のまちなかギャラリー実行委員会  
共催 / 会津喜多方商工会議所  
後援 / ふくしまデスティネーションキャンペーン喜多方推進委員会・喜多方観光物産協会  
会津喜多方商工会議所女性会・福島民報社・福島民友新聞社  
お問合せ / 会津喜多方商工会議所内 TEL 0241(24)3131 喜多方市字沢ノ免7331

写真：ひなミュージアム (旧嶋新商店三十八間蔵)



# ひなの蔵めぐり

2/6 (土) 3/3 (木)  
平成28年

マナーよくご見学ください。  
この催しは名家の御好意で行われております  
●出入りの際は家の人にあいさつをお願いいたします。  
●展示物には触らないでください。  
— 楽しく続けるために御協力を —

が参加店です

市内の観光案内所（蔵のまち観光案内所・新道観光案内所・西四ツ谷観光案内所・喜多方駅観光案内所・喜多の郷観光案内所・東町蔵観光案内所）には、ひなの蔵めぐりのパンフレットがご用意されています。  
※参加店の定休日によりご覧になれない場合があります。  
※3月3日(木)前に終了する参加店もございますのであらかじめご了承ください。

- : 観光案内所
- : 有料駐車場
- : 喫茶・ご休憩

西

北 至 米沢  
喜多方温泉郷

喜多の郷観光案内所 ※ひなの蔵めぐりのパンフレットを  
設置しております。

三津谷 若菜家 (有料施設)  
喜多方駅より車  
で約15分  
北町公園  
瓜生岩子像  
ラーメン うめ八  
マルシン

おたづき蔵通り  
夢心酒造  
星醸造 蔵々亭  
和飲蔵  
さかいや呉服店  
三浦英次商店

東町

東町蔵観光案内所  
蔵屋敷 あづまさ  
※ひなの蔵めぐりの  
パンフレットを  
設置しております。

消防署

警察署  
曾我製麺

喜多方プラザ  
蔵の里 (有料施設)

喜多方駅前郵便局  
木之本漆器店



菅原町  
ぬりの里店  
北見八郎平商店

菅原町・駅前エリア

JR喜多方駅

喜多方駅観光案内所  
※ひなの蔵めぐりのパンフレットを  
設置しております。

至 会津坂下

南

ひなミュージアム  
(旧嶋新三十八間蔵)  
中の越後屋醤油店  
蔵のまち観光案内所  
写真の小川  
レディス島屋  
靴のコバヤシ  
かぶき薬店

寺町  
諏方神社  
大和川酒蔵  
北方風土館

レトロミュージアム  
1号館  
蔵見世  
さがら  
香福  
旅の我が家俵屋

大丸呉服店

若喜商店

丸見食堂

つじるし衣料品店  
塗物町

駅前 甲斐商店

民藝 あくた川

小荒井エリア  
金田洋品店  
塩川屋  
さかいや生花店  
ラーメン蔵美  
いろは  
蔵ファイティ  
オノデラ

市役所  
市役所通り

下北  
カメラの大野  
松本屋

若喜商店

ふれあい通り

下南

つじるし衣料品店  
塗物町

民藝 あくた川

民藝 あくた川

民藝 あくた川

民藝 あくた川

民藝 あくた川

民藝 あくた川

民藝 あくた川



上町

小荒井エリア

ひなミュージアム

寺町

レトロミュージアム

大丸呉服店

若喜商店

丸見食堂

つじるし衣料品店

塗物町

駅前 甲斐商店

民藝 あくた川

民藝 あくた川

民藝 あくた川

民藝 あくた川

民藝 あくた川

民藝 あくた川

蔵のまち  
きたかた  
旅の我が家 俵屋  
〒966-0863  
喜多方市宇野西 4872  
【電話番号】(0241)22-0036  
www.ryokan-tawaraya.jp

喜多方市街の歴史に沿って、  
静かに休める御宿です。

BOOKS  
MIYAWAKI  
本宮脇書店  
喜多方店  
喜多方市宇野西四ツ谷180 ☎22-1862

株式会社 しんたに  
蔵 cafe

珈琲蔵 ぬいり  
塗りうつわでくつろぎ時間...  
喜多方市宇野西919-1  
TEL0241-22-0711

田原屋菓子店  
TEL(0241)22-0036  
喜多方市宇野西地田  
七三九三三  
(市役所通り)

有限会社 五十嵐印刷  
代表取締役 五十嵐健展  
喜多方市宇野西122-2  
TEL(0241)22-1064 FAX(0241)23-0968

「お雛様」をはじめ、  
レトロな品々が「のぼり」のある掲載店舗で  
お出迎えしております。



「お雛様」をはじめ、  
レトロな品々が「のぼり」のある掲載店舗で  
お出迎えしております。