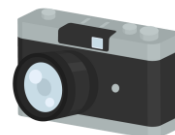


第18回 喜多方レトロ横丁

物販 出店者募集要項



申込期限:6月19日(水)必着

第18回 喜多方レトロ横丁 物販ブース出店要項

【名称】	お宝掘り出し市	
【日程】	令和6年7月13日(土)12:00~21:00/7月14日(日)9:00~16:00 (※交通規制 13日(土)8:00~14日(日)19:00まで)	
【場所】	喜多方市 レトロ横丁商店街	
【出店料】	1ブースにつき¥11,000円(税込・2日間) ※事前振込	
【募集店舗数】	15ブース ※公募審査制(先着順ではありません) ※物販のみ(飲食物の提供は不可)	
【出店条件】	条件① レトロを感じさせる服装・店舗演出をすること 条件② 骨董品やブリキのおもちゃ等レトロな品物を取り扱うこと 条件③ 2日間下記の設備にて出店可能なこと 条件④ 出店要項に同意・誓約書を遵守できること ※選考基準(別紙申込書の「★レトロ演出方法」・取扱商品を軸に選考) ※当落の理由は公開いたしません。予めご了承ください。	
【設備】 1ブースあたり	・タープテント × 1張(3000mm×3000mm) ・テーブル × 2枚(幅1800mm×奥行450mm×高700mm) ・パイプイス × 2脚 ・照明用裸電球 × 1個 ・仮設電源 × 1口 ※電源ドラムやその他陳列用什器等は各自準備願います。 ※1日目の夜間(21:30~翌朝 7:00)は電源は使用できません。(冷蔵庫・冷凍庫等の通電も不可)	 <small>※テントイメージ</small>
【申込必要書類】	①申込書兼誓約書 ②申込代表者の身分証明書の写し(運転免許証・マイナンバーカード等顔写真付の物)	
【スケジュール】	申込締め切り: <u>6月19日(水)必着</u> →6月24日(月)出店者確定・選考結果発送予定 →6月25日(火)当日案内発送予定 (出店料振込先、出店レイアウト、駐車場、搬入・搬出時間等)	
【注意事項】	・最近のアニメのフィギュアやカード、グッズ等の販売は禁止とします。 ・申込締め切り後、選考結果を通知いたします。 ・出店場所は実行委員会にて決定いたします。 ・天災や荒天などの不可抗力が原因の開催中止及び損害等については補償いたしません。 ・主催者及び事務局は、出店者の提供する商品やサービスに関するトラブルについては、一切責任を負いません。自己の費用と責任で対応してください。	

【事務局・郵送先】

〒966-0827 喜多方市字沢ノ免 7331

会津喜多方商工会議所内 喜多方レトロ横丁実行委員会

TEL:0241-24-3131 FAX:0241-25-7171