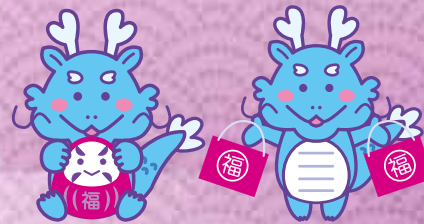


2024  
小荒井初市  
Sample  
先着600名様まで!(お1人様1回限り)

2024年



# きたかた **新春** 初市

1/12  
金曜

## 小荒井初市

出店:午前10:00~午後7:30

■通行止・出店区間  
新仲町・大東銀行前~  
下町南部・笹屋旅館東側

■通行止時間 1/11(木)  
午後3時~1/12(金) 午後9時

## 大抽選会

今年最初の  
運試し!

1/12 (金) 正午~

先着600名様限り!

※左上の抽選券を持って  
本部までお越し下さい

- 1等.....6本
  - 2等.....12本
  - 3等.....84本
  - 4等.....150本
- 等外ボックスティッシュ1箱

### 小荒井初市会場



※ポスターに掲載しておりました集客イベント「福まき」は警察署の指導及び安全面を考慮しまして、開催を中止いたします。

1/17  
水曜

## 小田付初市

出店:午前10:00~午後7:30

■通行止・出店区間  
新道・コープあいづひがし店北側交差点~南町・三浦英次商店

■通行止時間 1/17(水) 午前8時~午後9時

★交通止区間のバス停が変更になりますのでご協力お願い致します。

### 初市縁起

年の初めに開かれる市場を「初市」と称し、当然、市神が祀られる。生活必需品や縁起物を扱って人々に幸を与えると信じられ市の発生とともに祀られたのである。小荒井の初市は永禄元(1558)年4月2日に初めて市を立て、市神を祀った。同7(1564)年町割が行われ、神事が初めて営まれた。これ以降正月12日と定まり、北宮諏方神社に祀られている市神が、市中の御仮屋に祀られ現在に至る。その場所は、前日の11日の郷頭(寺町・手代木家)の屋根より俵を落とし、それを東西に分かれて俵引きをして勝った方の場所、現在の中央通りの北または南に祀られるのが習わしであった。

開催時期の社会情勢の状況により、急遽開催を中止する場合がございます。予めご了承ください。

主催:ふるさと喜多方蔵の市(喜多方初市)実行委員会

問い合わせ先:TEL 0241-24-3131(会津喜多方商工会議所内)