

買って応援！ 食べてもっと応援！

応募締切 令和4年
2月4日 金

キャンペーン

レシート対象期間：R3.12/20(月)～R4.1/31(月)

喜多方市内のお店(最低3店舗)でお買い物、3,000円分以上のレシートを集めると先着20,000名様にキャンペーン参加飲食店の500円クーポン券(総額1,000万円)をもらえなくプレゼント！さらにご応募いただいた方を対象に豪華賞品があたるWチャンス抽選会を開催！
当選本数320本！当選賞品総額1,000万円！

還元総額
2,000万円

★500円クーポン券 1,000万円
★抽選会当選賞品 1,000万円

※各金額相当の賞品が当たります

30万円 ×5本
20万円 ×10本
10万円 ×25本
5万円 ×30本
1万円 ×250本

キャンペーン応募方法

①R3.12/20～R4.1/31の期間中、喜多方市内にある好きなお店3店舗(規模・ジャンル不問)でお買い物し、レシート(または領収証)を受け取ってください。

②異なるお店で受け取ったレシートの合計金額が3,000円(税込)以上となればキャンペーンに応募できます。(最低3店舗以上のレシートが必要となります)

③3店舗3,000円分以上のレシートを全て右記専用応募封筒に同封し、必要事項をご記入のうえ、会津喜多方商工会議所またはきたかた商工会本所・各地区センター窓口にて持参または郵送してください。
先着20,000名様に喜多方市内参加飲食店でご利用いただける500円クーポン券を進呈いたします。応募はおひとりにつき1回限りとなります。

④ご応募いただいた方を対象にWチャンス抽選会を開催、当選賞品総額は1,000万円！最高30万円分の豪華賞品が当たります！

お問い合わせ・応募先

会津喜多方商工会議所
〒966-0827
喜多方市字沢ノ免7331番地 ☎0241 24-3131

きたかた商工会塩川地区センター
〒969-3512
喜多方市塩川町東栄町一丁目12番地3 ☎0241 27-3202

きたかた商工会熱塩加納地区センター
〒966-0101
喜多方市熱塩加納町熱塩字西勝原丙13番地1 ☎0241 36-2733

きたかた商工会山都地区センター
〒969-4111
喜多方市山都町字蔵ノ後940番地1 ☎0241 38-2254

きたかた商工会高郷地区センター
〒969-4301
喜多方市高郷町上郷字前林戊298番地6 ☎0241 44-2306

※いずれも窓口受付は平日9:00～16:00となります。
※年末年始(12/29～R4.1/3)は閉館となります。
※駐車場に限りがあるため、満車の際はご容赦ください。

会津喜多方商工会議所 [検索](#)
きたかた商工会 [検索](#)



Wチャンス抽選会・当選商品

令和4年2月中旬開催(予定)

- 3密を避けるため、抽選会は非公開にて開催いたします。
- 当選者の発表は当選通知・当選賞品の発送をもって代えさせていただきます。
- 抽選結果のお問い合わせには 応じられませんので、予めご了承ください。

当選賞品の一例

- ▶旅行券 ▶宿泊券 ▶家電製品
 - ▶ガソリン券 ▶お食事券 ▶地酒セット
 - ▶地域商品券 ▶会津いいで牛
- などなど 総額1,000万円の大盤振る舞い！

キャンペーン参加飲食店 500円クーポン券

- 先着20,000名様にキャンペーン参加飲食店でご利用いただける500円クーポン券を進呈！
- 郵送でのご応募の場合、クーポン券は普通郵便で発送となるため、不着などご心配な方は窓口にてご応募ください。

※R3.12/26～R4.1/3郵送受付分のクーポン券発送はR4.1月中旬頃となりますので、予めご了承ください。

クーポン券有効期限

R3.12/20(月)～R4.2/13(日)

※有効期限を過ぎたクーポン券は無効になりますので、お早めにご利用ください。

※キリトリ

専用応募封筒は会津喜多方商工会議所及びきたかた商工会各地区センター窓口にて備え付けてある他、ホームページから印刷し、ご利用いただけます。

※キリトリ

定形封筒

966-0827

ご郵送の場合は
お手数ですが
切手を必ず
お貼りください。
25g以内 84円
50g以内 94円

喜多方市字沢ノ免7331番地
会津喜多方商工会議所内

買って応援！食べてもっと応援！
キャンペーン事務局 宛

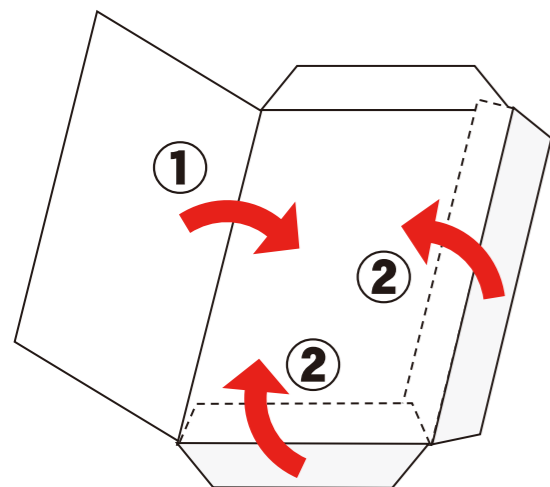
【ご注意】
おひとりにつき1回のご応募のため、本封筒1通につきおひとり分のレシートを同封してください。
本封筒1通に複数人分のレシートを同封された場合は無効となります。

対象店舗数	店
レシート合計額	円

※ご記入いただきました個人情報は、本事業目的以外には使用いたしません。

※キリトリ

専用応募封筒の作り方



- キリトリ線に沿ってハサミ等できれいに切り離します。
- 宛先面が外側となるよう中心部を谷折り（左図①）し、さらにのりしろ部（左図②）を谷折りし、しっかりと糊やセロテープ等で貼り付けます。
- 応募要件である3店舗・3,000円以上のレシートを封筒に入れ、応募者情報、同封したレシートの対象店舗数、レシート合計金額を記載のうえ、最後に上部を閉じて応募してください。
- 郵送での応募の場合、必要な切手を貼り付けたうえで投函してください。
 - ◆25g以内 84円 / ◆50g以内 94円
 - ◆50g以上は定形外料金

専用応募封筒は会津喜多方商工会議所及びきたかた商工会各地区センター窓口にて備え付けてある他、ホームページから印刷し、ご利用いただけます。

※キリトリ
※窓口への持参応募の場合、その場でレシートを確認いたしますので、上部は閉じずにご応募ください。

谷折り

この面が内側となるよう
専用応募封筒を
組み上げてください。

谷折り

谷折り

谷折り

のりしろ

買って応援!食べてもっと応援!キャンペーンについて (Q&A)

どのようなレシートが応募の対象となりますか？

本キャンペーン対象期間である本年12/20から来年1/31までのレシート(または領収証)で、市内に所在する店舗(事業所)で発行されたものが対象となります。支払い金額の他に店舗名、発行年月日、店舗所在地または電話番号が記載されているものを対象としてください。通常のお買い物や理美容等のサービス、住宅関連工事代金などジャンルは問いませんが、以下に示すものは対象とはなりません。

【注意】対象とならないもの

電気、ガス、水道等の公共料金、医療費、行政サービス利用料、納税関連、印紙、金券類(電子マネーチャージやプリペイドカード購入含む)、有価証券、学費、保育費、保険料、事業用支払いなど一般消費とは言いえないもの

3店舗ではなく、4店舗でレシート合計額が3,000円以上の場合、応募できますか？

異なる3店舗以上のレシートで、税込合計額が3,000円以上であれば応募できます。

同系列のコンビニエンスストアでの買い物は異なる店舗とみなされるのでしょうか？

同系列のコンビニエンスストアやチェーン店であっても同一店名(●●店、○○店など)同一所在地でなければ異なる店舗としてカウントしていただいて構いません。

喜多方市民ではないのですが、応募はできませんか？

レシートが応募要件を満たしていれば、喜多方市民以外の方でもご応募いただけます。

窓口での応募が難しいため郵送で応募したいのですが、飲食店500円クーポン券は対象となりますか？

先着20,000名様以内であればクーポン券の対象となります。ただし、窓口応募と異なり郵送受付分のクーポン券は普通郵便にて発送するため、受付後お受け取りまで数日程度を要しますので、ご心配な方は窓口にてご応募ください。また、年末年始期を含む郵送応募受付分については、年明けの発送となります。

ひとりで複数口の応募はできますか？

応募はおひとりにつき1回までとなります。事務局で応募者情報をデータ管理し、複数口の応募が確認された時点でクーポン券及びWチャンス抽選会の対象からは除外させていただきます。

コピーしたレシートは応募対象となりますか？

コピーしたレシートは無効です。また、1枚のレシートを複数人で共用することはできませんので、必ず原本を使用してください。なお、応募いただいたレシートは返却いたしません。

PayPayなどの電子マネーによる支払いレシートでも応募対象となりますか？

現金及びキャッシュレス決済など支払い・決済方法の如何は問いません。当該レシートがあり、要件を満たしていれば応募対象となります。

その他、本キャンペーン事業についてご不明な点は事務局(会津喜多方商工会議所またはきたかた商工会)までお問い合わせください。